

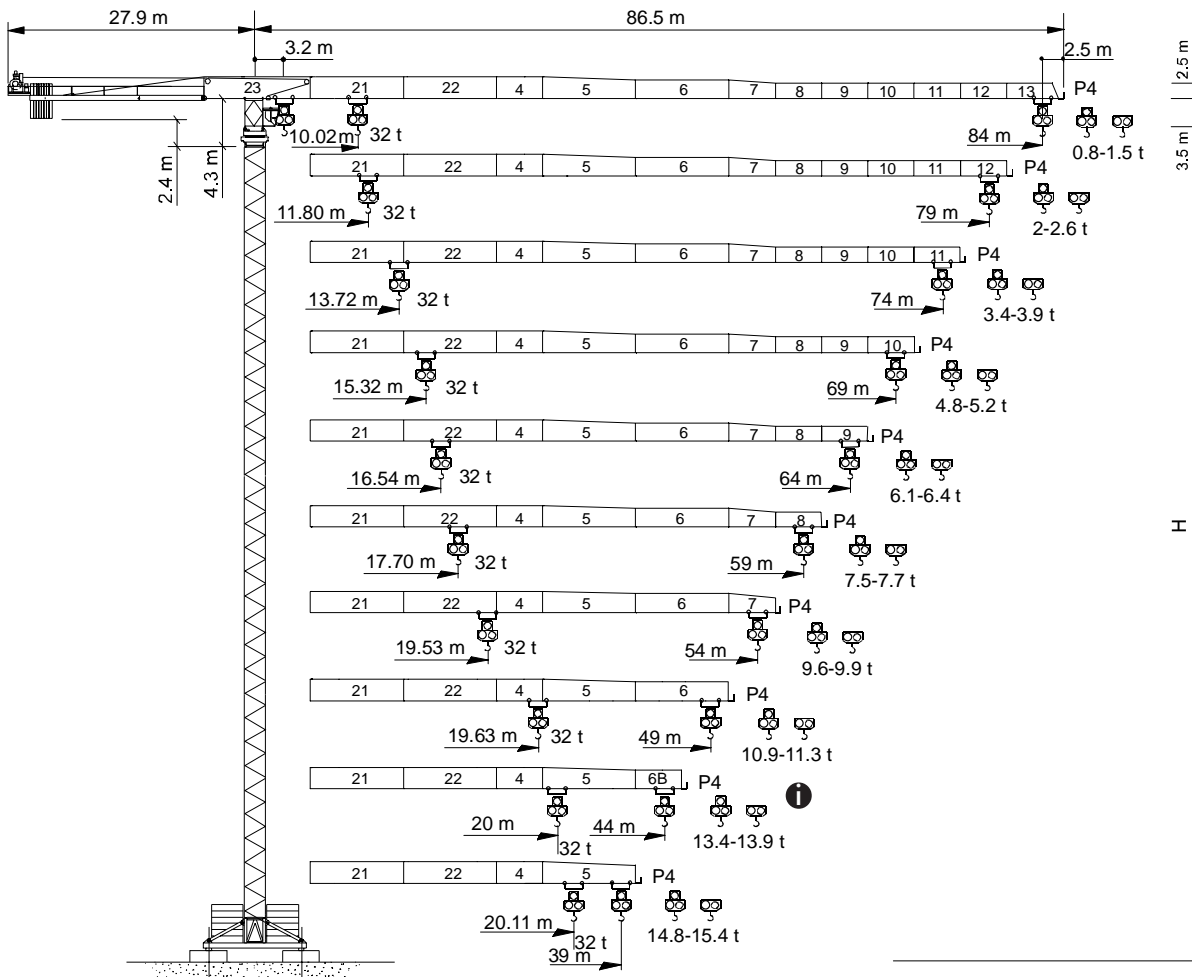
**TOWER CRANE SALES • RENTAL**

Tel: (888) 337-BIGGE or (510) 638-8100 • Web: [www.biggetowercrane.com](http://www.biggetowercrane.com)

**Gru a torre "Flat Top"**

**"Flat Top" Tower Crane • Grue à tour "Flat Top"**

**"Flat Top" Turmdrehkran • Grúa torre "Flat Top"**



**CE FEM 1.001 A3**

Dati illustrativi non impegnativi  
 Con riserva di modifica senza preavviso

Specifications and data not binding  
 Subject to modification without notice

Données techniques seulement indicatives  
 Modifications réservées sans préavis

Angaben und Beschreibung unverbindlich  
 Änderungen vorbehalten ohne weitere Mitteilung

Dibujos y datos sin compromiso  
 Modificaciones reservadas sin preaviso

UTEDOC.REL001-5

**CTT 561/A-32 HD23**



Diagramma di portata  
Load Diagram



Courbes de charges  
Lastkurven



Curvas de cargas



**i**

## CTT 561/A - 32

		m	19	24	29	34	39	44	49	54	59	64	69	74	79	84
16 t	- 17,66 m	t	13,65	10,25	8,07	6,56	5,64	4,74	4,03	3,46	2,99	2,60	2,26	1,97	1,72	1,50
16 t	- 17,67 m	t	13,56	9,99	7,71	6,12	5,15	4,21	3,47	2,87	2,38	1,96	1,61	1,31	1,05	0,80
32 t	- 10,02 m	t	13,13	9,74	7,54	6,00	5,06	4,14	3,42	2,83	2,34	1,94	1,59	1,29	1,03	0,80
16 t	- 20,79 m	t	16,00	12,74	10,15	8,35	7,26	6,19	5,35	4,67	4,11	3,64	3,24	2,90	2,60	
16 t	- 20,57 m	t	16,00	12,49	9,84	7,99	6,86	5,75	4,87	4,17	3,58	3,09	2,67	2,31	2,00	
32 t	- 11,80 m	t	16,58	12,49	9,84	7,99	6,86	5,75	4,87	4,17	3,58	3,09	2,67	2,31	2,00	
16 t	- 24,58 m	t	16,00	15,67	12,57	10,42	9,11	7,84	6,83	6,02	5,35	4,79	4,31	3,90		
16 t	- 24,76 m	t	16,00	15,81	12,55	10,28	8,91	7,57	6,51	5,66	4,96	4,37	3,86	3,40		
32 t	- 13,72 m	t	20,27	15,43	12,30	10,11	8,78	7,46	6,43	5,59	4,90	4,32	3,83	3,40		
16 t	- 27,96 m	t	16,00	16,00	14,71	12,23	10,73	9,26	8,10	7,16	6,39	5,75	5,20			
16 t	- 27,40 m	t	16,00	16,00	14,34	11,87	10,37	8,89	7,73	6,79	6,01	5,36	4,80			
32 t	- 15,32 m	t	23,31	17,86	14,34	11,87	10,37	8,89	7,73	6,79	6,01	5,36	4,80			
16 t	- 30,24 m	t	16,00	16,00	16,00	13,45	11,82	10,22	8,96	7,94	7,10	6,40				
16 t	- 29,77 m	t	16,00	16,00	15,85	13,17	11,54	9,94	8,68	7,65	6,81	6,10				
32 t	- 16,54 m	t	25,59	19,68	15,85	13,17	11,54	9,94	8,68	7,65	6,81	6,10				
16 t	- 32,17 m	t	16,00	16,00	16,00	14,49	12,74	11,03	9,68	8,60	7,70					
16 t	- 31,97 m	t	16,00	16,00	16,00	14,36	12,61	10,88	9,51	8,41	7,50					
32 t	- 17,70 m	t	27,75	21,38	17,25	14,36	12,61	10,88	9,51	8,41	7,50					
16 t	- 36,02 m	t	16,00	16,00	16,00	16,00	14,58	12,65	11,13	9,90						
16 t	- 35,42 m	t	16,00	16,00	16,00	16,00	14,27	12,35	10,83	9,60						
32 t	- 19,53 m	t	31,14	24,04	19,45	16,23	14,27	12,35	10,83	9,60						
16 t	- 36,48 m	t	16,00	16,00	16,00	16,00	14,80	12,84	11,30							
16 t	- 35,61 m	t	16,00	16,00	16,00	16,00	14,36	12,43	10,90							
32 t	- 19,63 m	t	31,32	24,19	19,56	16,33	14,36	12,43	10,90							
16 t	- 37,74 m	t	16,00	16,00	16,00	16,00	15,40									
16 t	- 36,51 m	t	16,00	16,00	16,00	16,00	14,80									
32 t	- 20,11 m	t	32,00	24,89	20,14	16,82	14,80									

Altre installazioni



Autres implantations



Otras implantaciones



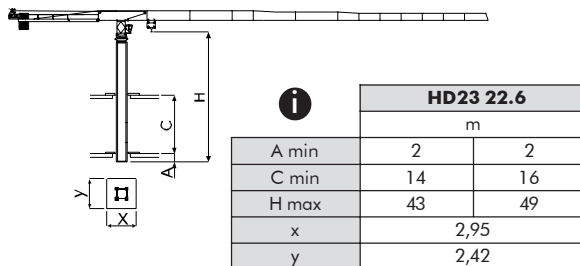
Other configurations



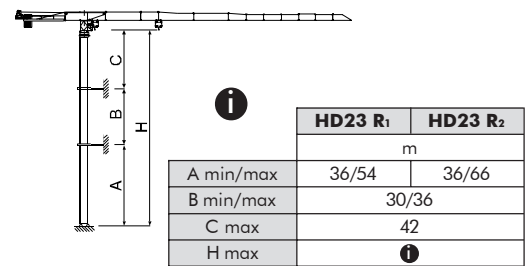
Aufstellungsmöglichkeiten



Gru climbing - Bottom climbing crane - Télescopage sur dalles  
Kletterkran im Gebäude - Grúa trepadora



Gru ancorata - Crane tied to the structure - Grue ancrée  
Geankerter Kran - Grúa anclada



Consultateci



Consult us



Nous consulter



Auf Anfrage



Consultarnos



Torre **I**

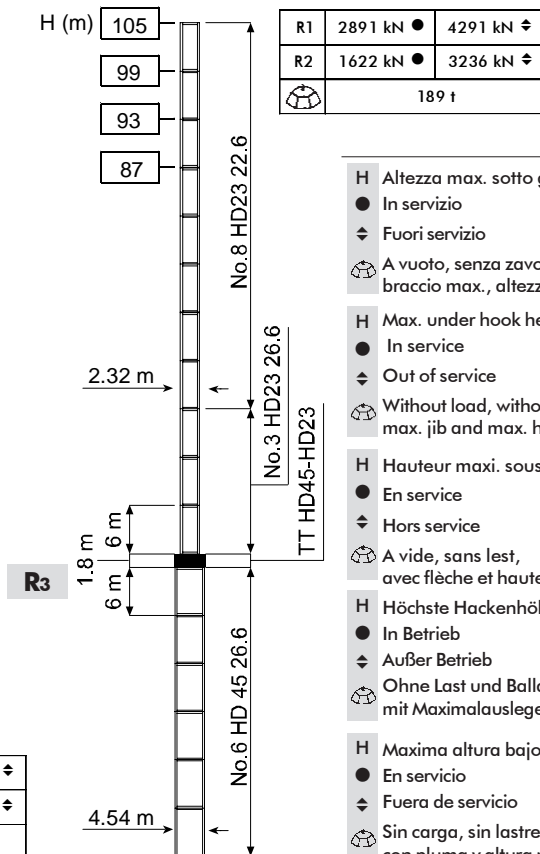
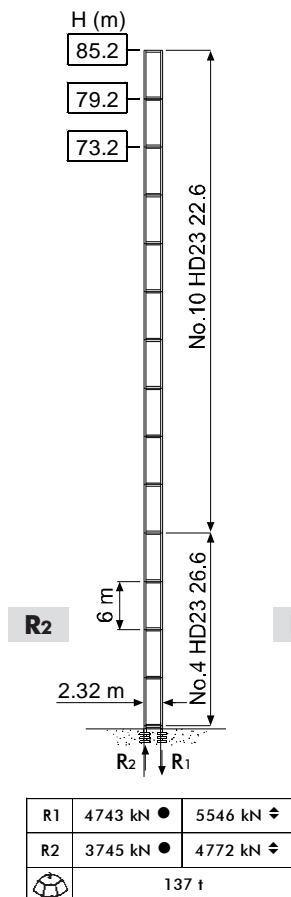
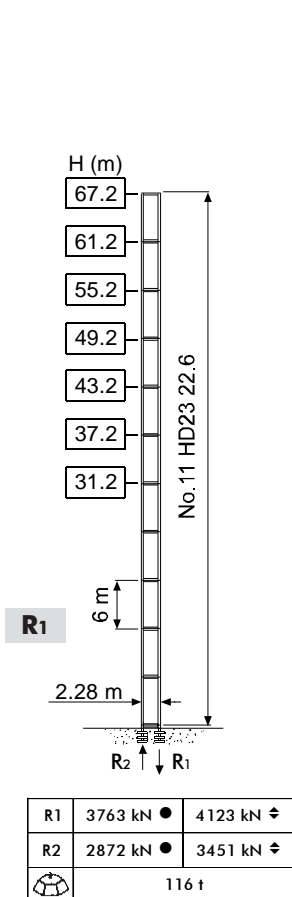
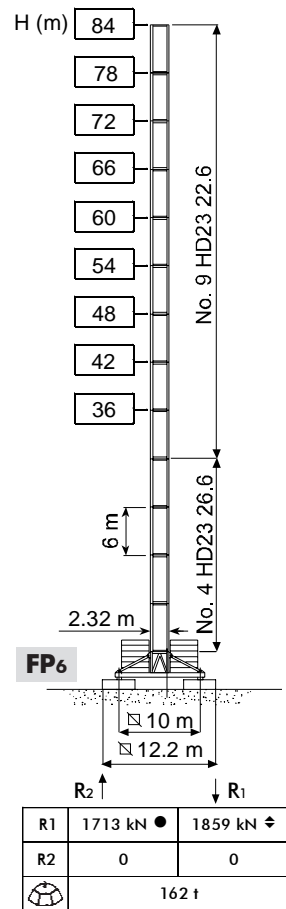
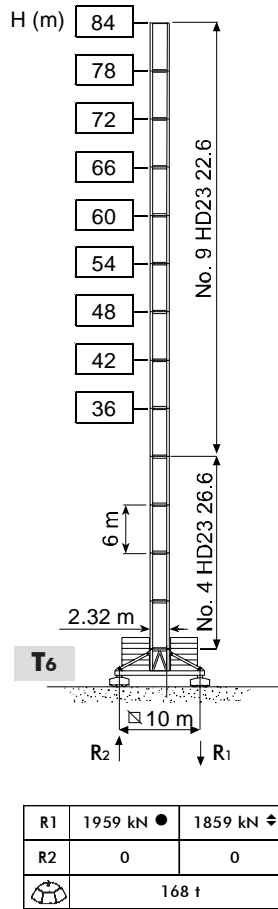
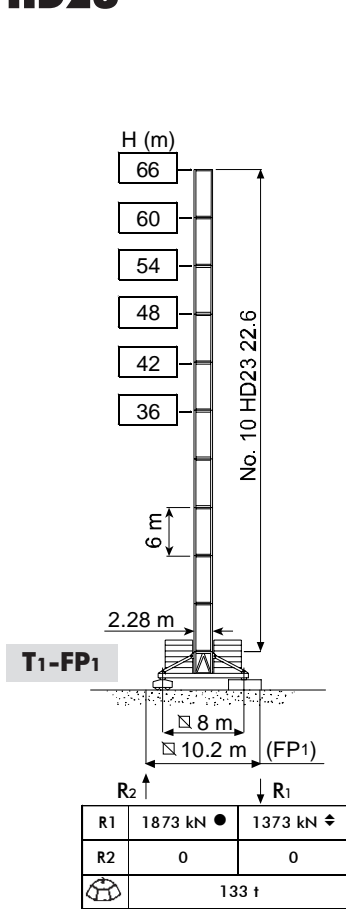
Tower **GB**

Tour **F**

Turm **D**

Torre **E**

**HD23**



- H Altezza max. sotto gancho (vento max. f.s. 151 km/h)
- In servizio
- ◄ Fuori servizio **I**
- A vuoto, senza zavorra, braccio max., altezza max.
- H Max. under hook height (out-of-service max wind 151 km/h)
- In service
- ◄ Out of service **GB**
- Without load, without ballast, max. jib and max. height
- H Hauteur maxi. sous crochet (vent maxi. h.s. 151 km/h)
- En service
- ◄ Hors service **F**
- A vide, sans lest, avec flèche et hauteur maximum
- H Höchste Hackenhöhe (a.B. max. Wind 151 km/h)
- In Betrieb
- ◄ Außer Betrieb **D**
- Ohne Last und Ballast, mit Maximalausleger und Maximalhöhe
- H Maxima altura bajo gancho (viento máximo f.d.s. 151 km/h)
- En servicio
- ◄ Fuera de servicio **E**
- Sin carga, sin lastre, con pluma y altura máxima

**TEREX** | COMEDIL

# CTT 561/A-32

Meccanismi **I**

Mechanisms **GB**

Mécanismes **F**

Antriebe **D**

Mecanismos **E**

	94 AFC 160	196 * kVA	400 V - 50 Hz / 460 V - 60 Hz		2000/14/CE
--	------------	-----------	-------------------------------	--	------------

\* Gru senza traslazione / Crane without travelling equipment / Grue sans translation / Krane ohne Schienenfahren / Grúa sin tra slación

		m/min	t		kW	
 94 AFC 160 D1 (VECTOR 2)  14.50 / 2.70		0 ⇌ 25	16	1°	94	478 m
		0 ⇌ 63	6			
		0 ⇌ 68	5.6	2°		
		0 ⇌ 170	1.5			
		0 ⇌ 13	32	1°		
		0 ⇌ 32	12			
		0 ⇌ 34	11.2	2°		
		0 ⇌ 85	3			

	DVF 5 15	0 ⇌ 100 m/min	15 kW
	SSR 4 4 80	0.73 r.p.m.	4 × 80 Nm
	g TVF 2RG 4M9 D1	0 ⇌ 24 m/min	4 × 9 kW
	t TSR 2RG 4M8	12 ⇌ 24 m/min (50 Hz)	4 × 80 Nm
	n TSR 4RG 4M8	14 ⇌ 28 m/min (60 Hz)	
	<b>i</b>		

	g	t	n
Max. H [m]			
T <sub>1</sub>	47.1	47.1	> 47.1
T <sub>6</sub>	47.1	47.1	> 47.1

	Sollevamento	<b>I</b>	Hoisting	<b>GB</b>	Levage	<b>F</b>	Heben	<b>D</b>	Elevación	<b>E</b>
	Marcia velocità		Gear		Rapport		Gang		Velocidad	
	Traslazione carrello		Trolleying		Distribution		Katzfahren		Distribución	
	Rotazione		Slewing		Orientation		Schwenken		Orientación	
	Traslazione		Travelling		Translation		Schienenfahren		Traslación	
	Direttiva sul livello acustico		Directive on noise level		Directive sur le niveau acoustique		Richtlinie für den Schall-Leistungspegel		Directiva sobre el nivel acustico	
	Consultateci		Consult us		Nous consulter		Auf Anfrage		Consultarnos	
	Potenza totale richiesta		Power requirements		Puissance totale nécessaire		Geforderte Stromstärke		Potencia necesaria	
	Alimentazione		Power supply		Alimentation		Stromversorgung		Alimentación	

